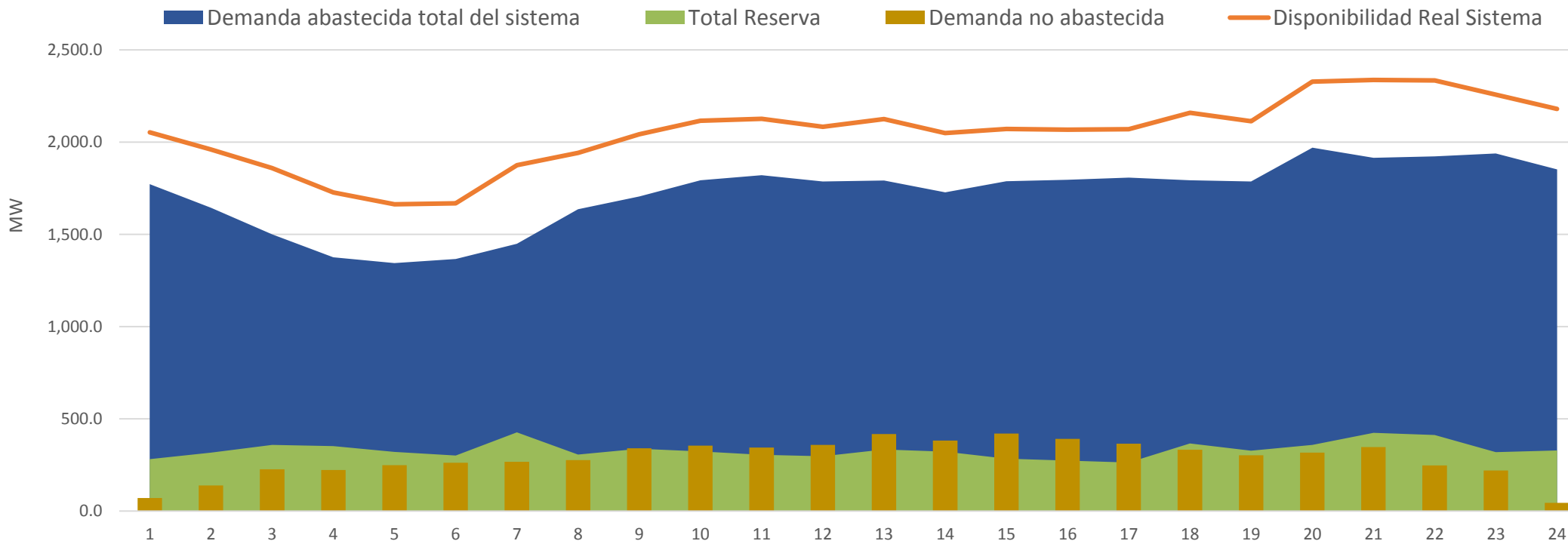


BOLETÍN DIARIO DE LA ADIE SOBRE LA OPERACIÓN DEL SISTEMA ELÉCTRICO NACIONAL DÍA 19 DE MARZO 2014



Definiciones

Demanda abastecida total del sistema: es la energía demandada total real del sistema; para el día 19 de marzo este valor ascendió a unos **41,288.63 MWh**

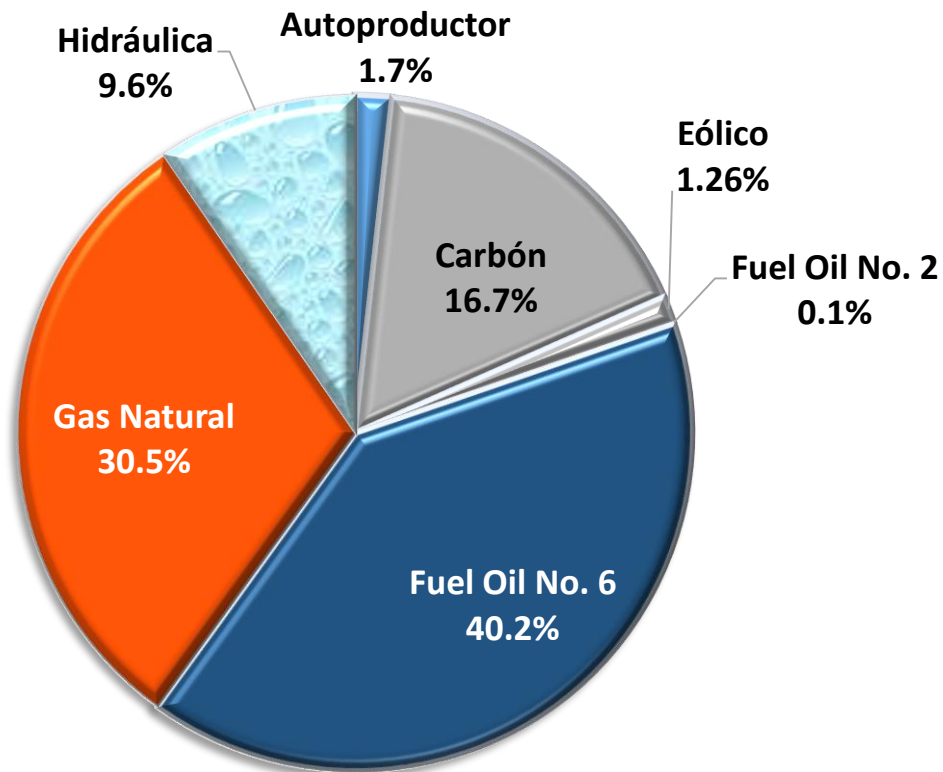
Total de reserva: es la oferta de energía que está disponible y no es consumida por falta de carga; para el día 19 de marzo este valor ascendió a unos **7,928.38 MWh**

Demanda no abastecida: se corresponde a la demanda que no se sirve por corte de suministro y su criterio de determinación es establecido por cada empresa de distribución; para el día 19 de marzo este valor ascendió a unos **6,885.60 MWh**

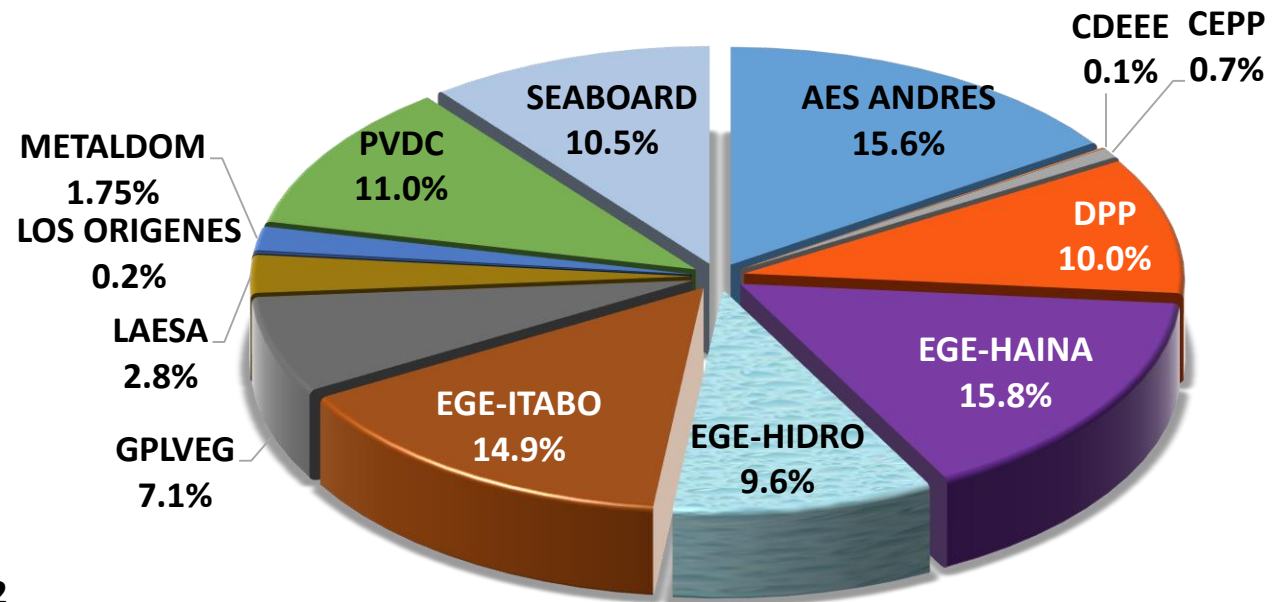
Disponibilidad real del sistema: es la oferta de energía que las empresa de generación están dispuesta a entregar; para el día 19 de marzo este valor ascendió a unos **49,217.01 MWh**

Este gráfico describe como fue abastecida la demanda de energía por cada tipo de combustible para el día 19 de marzo de 2014, cuyo valor ascendió a unos 41,288.63 MWh.

DEMANDA ABASTECIDA POR COMBUSTIBLE GENERACIÓN



DEMANDA ABASTECIDA POR EMPRESA GENERACIÓN



Este gráfico detalla el porcentaje de energía que cada empresa aportó para suplir la demanda del día 19 de marzo de 2014, cuyo valor ascendió a unos 41,288.63 MWh.

DISPONIBILIDAD PROMEDIO DIARIA POR EMPRESA DE GENERACIÓN

EMPRESAS	DISPONIBILIDAD (MW)
EGEHAINA	361.39
EGEITABO	252.96
EGEHIDRO	168.39
SAN FELIPE	185.00
LAESA	92.18
CDEEE	1.03
CESPM	194.00
GPLV	163.82
CEPP	61.80
SEABOARD	179.30
MONTE RIO	2.79
DPP	210.00
AES ANDRES	300.00
METALDOM	30.00
LOS ORIGENES	-
PVDC	209.46
TOTAL	2,412.11

