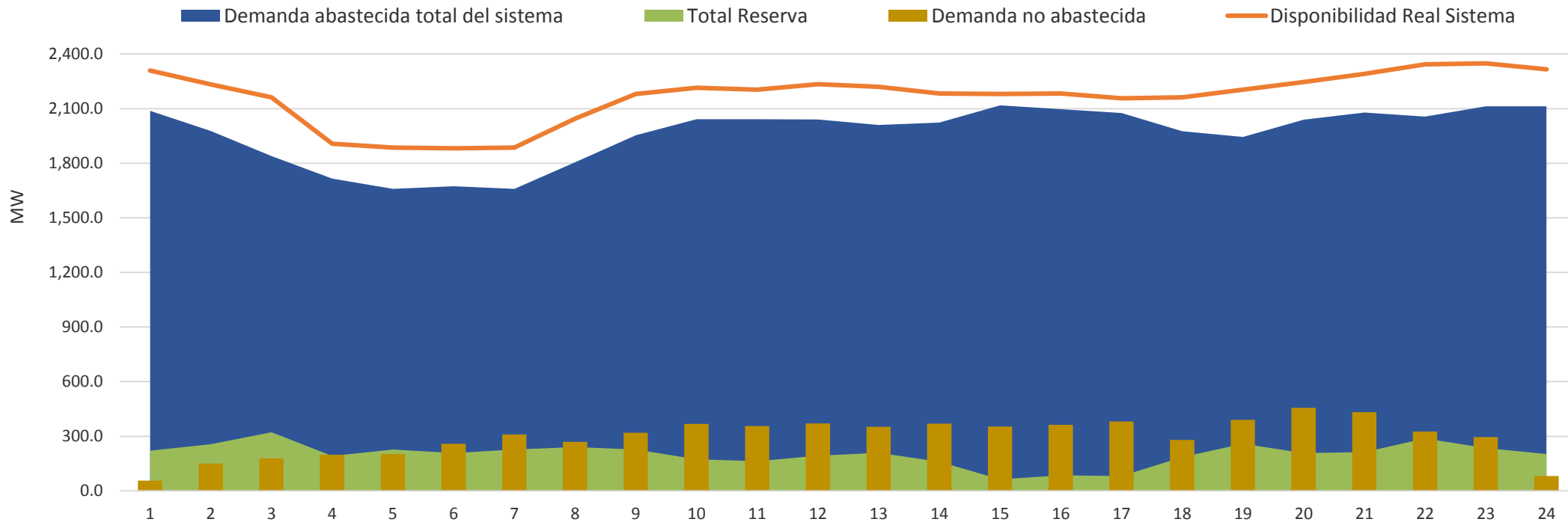


# BOLETÍN DIARIO DE LA ADIE SOBRE LA OPERACIÓN DEL SISTEMA ELÉCTRICO NACIONAL DÍA 09 DE SEPTIEMBRE 2015



## Definiciones

**Demanda abastecida total del sistema:** es la energía demandada total real del sistema; para el 09 de septiembre este valor ascendió a unos **47,138.31 MWh**

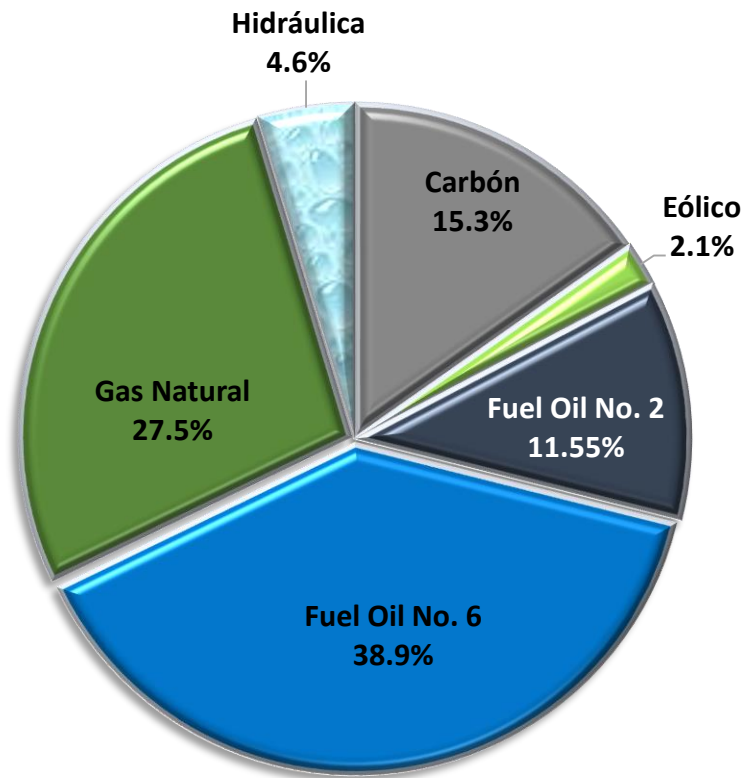
**Total de reserva:** es la oferta de energía que está disponible y no es consumida por falta de carga; para el día 09 de septiembre este valor ascendió a unos **4,834.46 MWh**

**Demanda no abastecida (apagones):** se corresponde a la demanda que no se sirve por corte de suministro y su criterio de determinación es establecido por cada empresa de distribución; para el día 09 de septiembre este valor ascendió a unos **7,114.92 MWh**

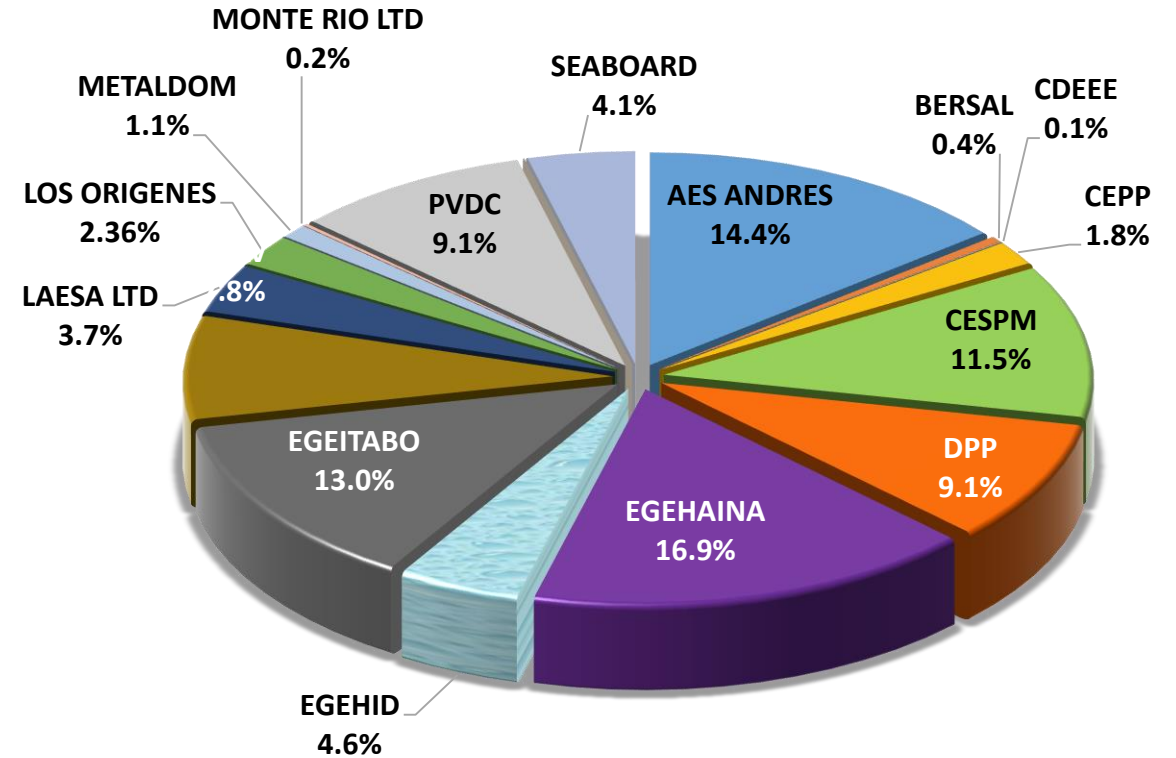
**Disponibilidad real del sistema:** es la oferta de energía que las empresas de generación están dispuestas a entregar; para el día 09 de septiembre este valor ascendió a unos **51,972.77 MWh**

Este gráfico describe como fue abastecida la demanda de energía por cada tipo de combustible para el día 09 de septiembre de 2015, cuyo valor ascendió a unos 47,138.31 MWh.

### DEMANDA ABASTECIDA POR COMBUSTIBLE GENERACIÓN



### DEMANDA ABASTECIDA POR EMPRESA GENERACIÓN



Este gráfico detalla el porcentaje de energía que cada empresa aportó para suplir la demanda del día 09 de septiembre de 2015, cuyo valor ascendió a unos 47,138.31 MWh.

## DISPONIBILIDAD PROMEDIO DIARIA POR EMPRESA DE GENERACIÓN

EMPRESAS	DISPONIBILIDAD (MW)
EGEHAINA	423.51
EGEITABO	255.29
EGEHIDRO	98.26
SAN FELIPE	-
LAESA	97.47
CDEEE	1.19
CESPM	285.00
GPLV	161.41
CEPP	37.94
SEABOARD	110.51
MONTE RIO	14.70
DPP	210.00
AES ANDRES	300.00
METALDOM	22.88
LOS ORIGENES	48.98
PVDC	185.50
<b>TOTAL</b>	<b>2,252.63</b>

