

“Casos de Éxitos en la Gestión Comercial y Reducción de Pérdidas de Distribución Eléctrica”

Cía. de Luz y Fuerza de Las
Terrenas, S.A.

Ing. Jose Oscar Orsini Bosch



Contenido

1. Breve historia de la Cía. de Luz y Fuerza de Las Terrenas (CLFT).
2. Plano esquemático de líneas de distribución CLFT.
3. Historiales CLFT.
4. Suplidores de energía CLFT.
5. Número y tipo de usuarios CLFT.
6. Historial de pérdidas de distribución CLFT.
7. Historial de las pérdidas en el sistema eléctrico nacional.
8. Requisitos para poder controlar las pérdidas.
9. Conclusión.

1. Breve historia de la Cía. de Luz y Fuerza de Las Terrenas, S.A. (CLFT)

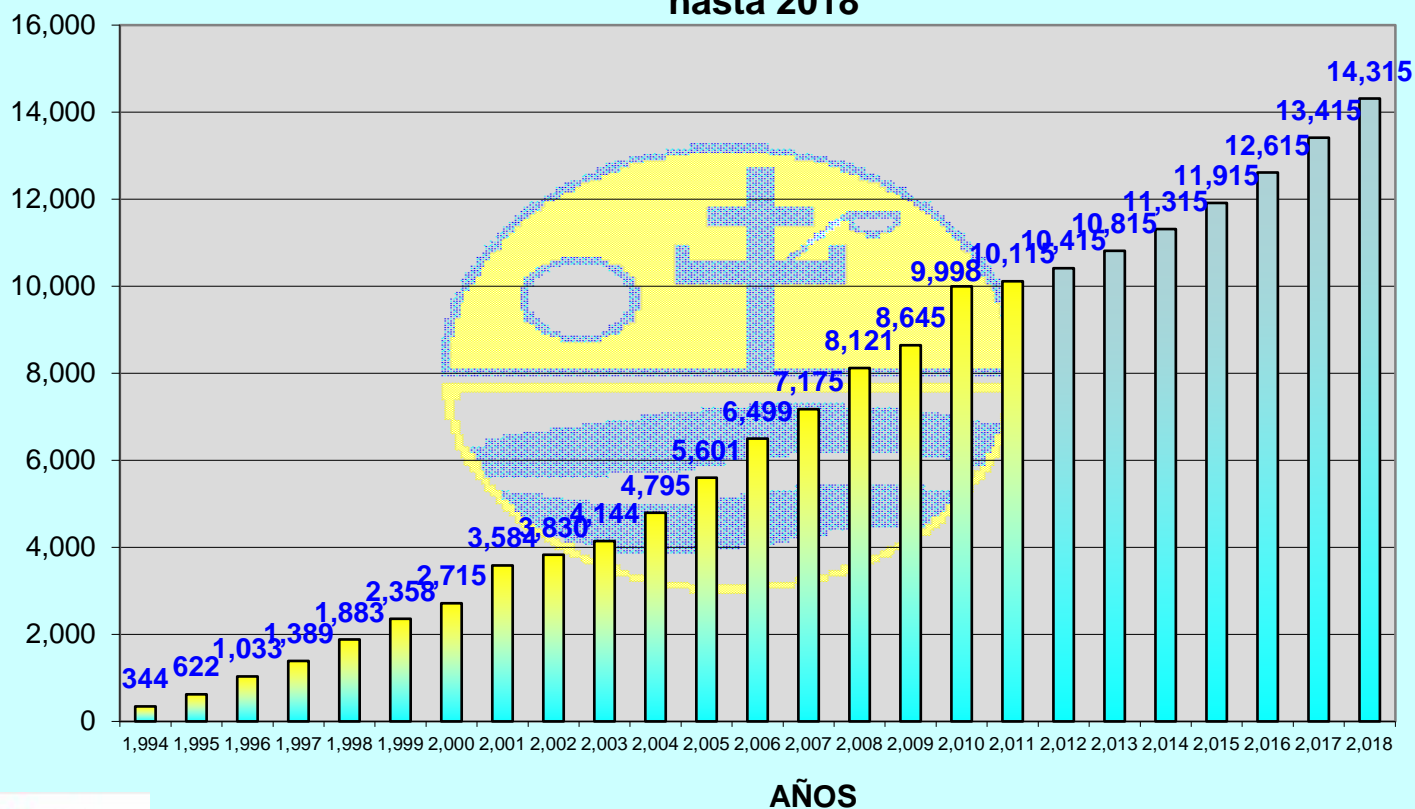
- Fundada en agosto 1992, bajo la NO OBJECION de CDE, Poder Ejecutivo y Secretaria de Industria y Comercio, igual trato que CDE para la compra de combustible.
- Inicia sus operaciones el 5 de enero del 1994.
- Solicita su adecuación a la Ley General de Electricidad 125-01 en el año 2000 y obtiene el contrato de concesión definitiva en agosto del 2011.
- Desde entonces ha acumulado más de diez mil clientes residenciales, hoteleros y comerciales, interconectados a sus 250 kilómetros de líneas de media tensión.
- Las ventas mensuales promedias son de 2,900,000 KWH.

2. Plano esquemático de líneas de distribución CLFT

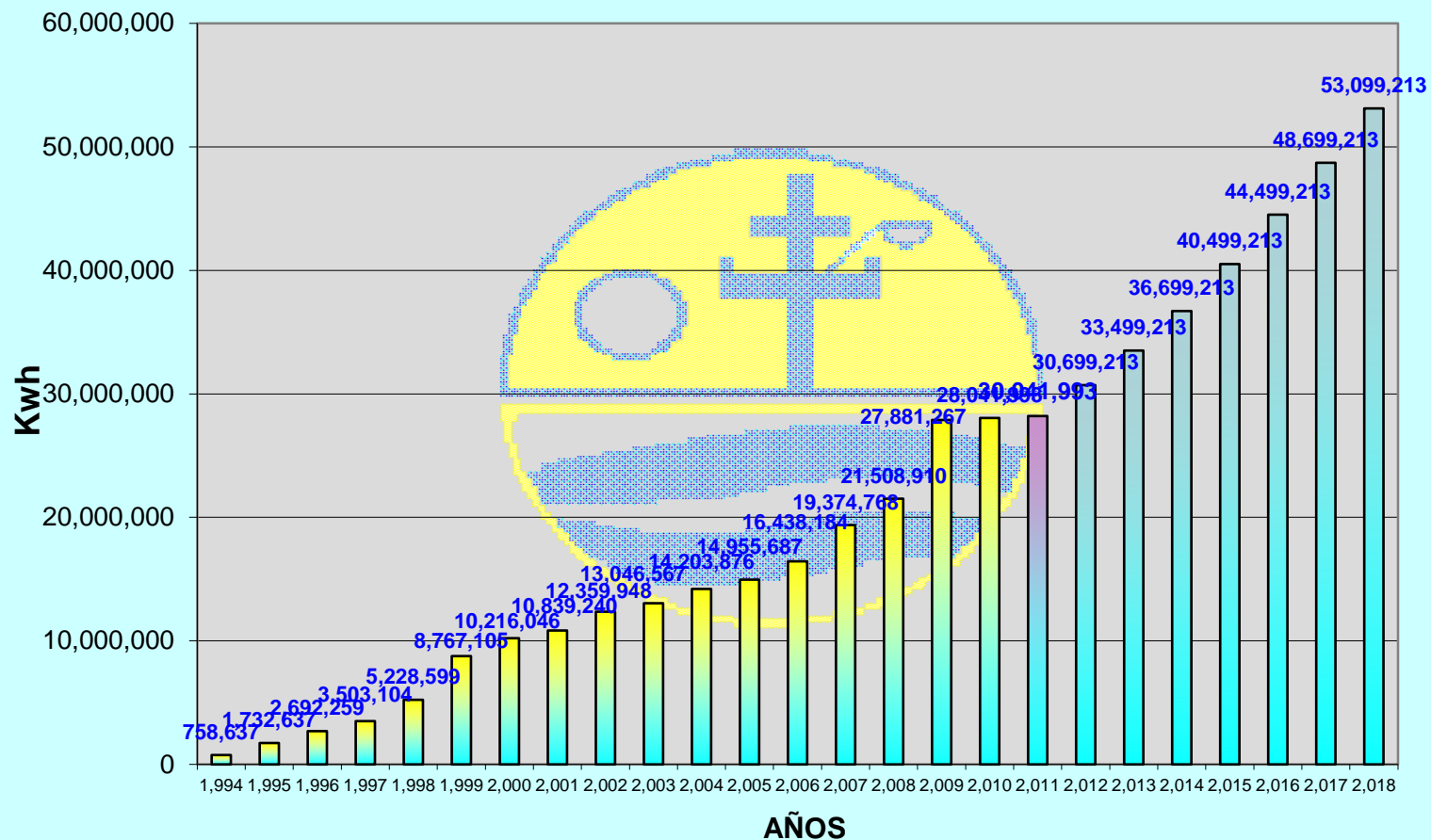


3. Historiales CLFT

Numero de Clientes de 1994 hasta Diciembre 2011 y Estimacion hasta 2018



Venta en Kwh de 1994 hasta Diciembre 2011 y Estimacion hasta 2018



4. Suplidores de energía de CLFT



Generadora Eléctrica de Samaná S.A.



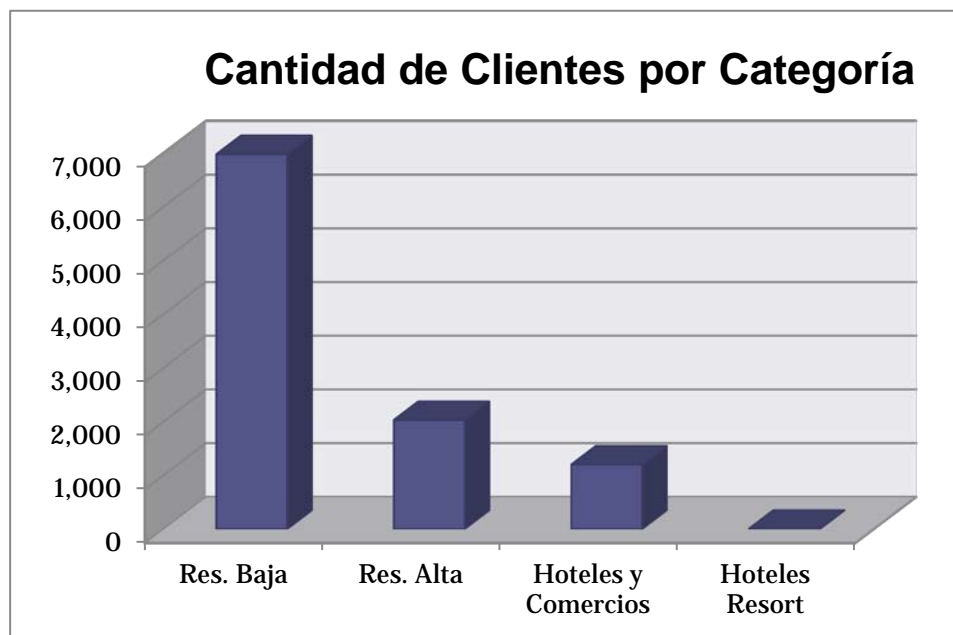
equis



GEGSA

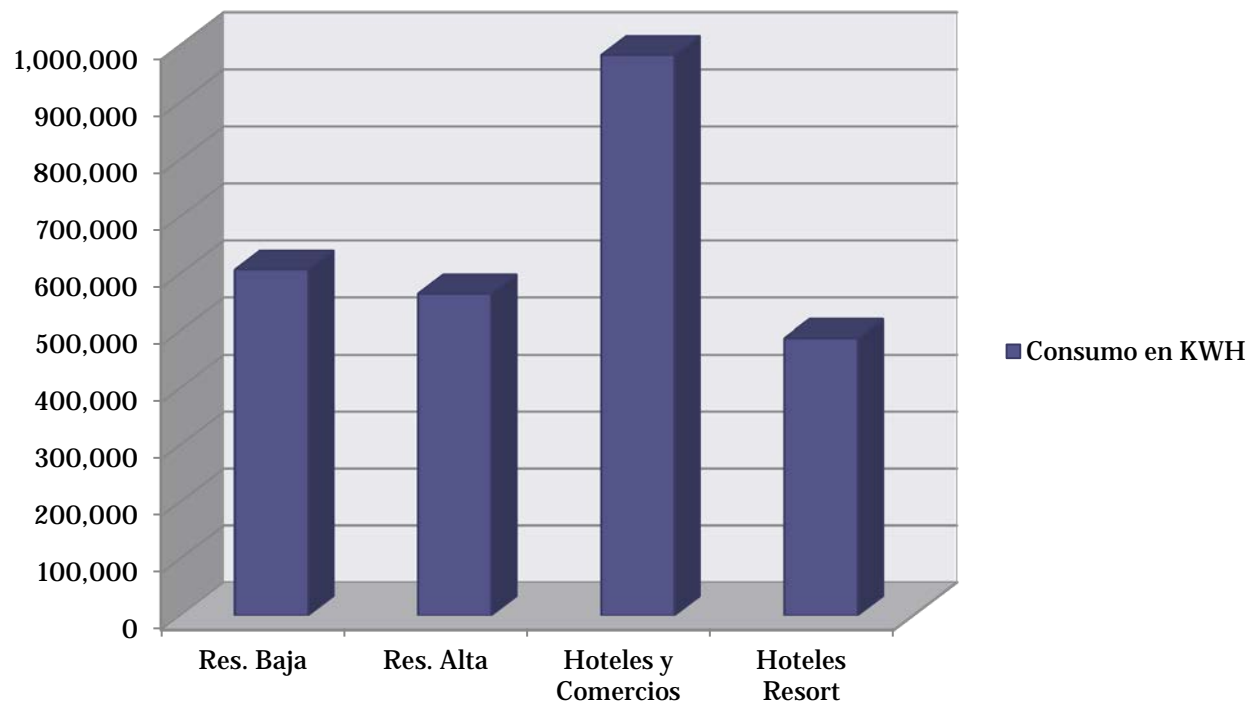
Generadora Eólica de Las Galeras, S.A.

5. Categorías de Tarifas CLFT



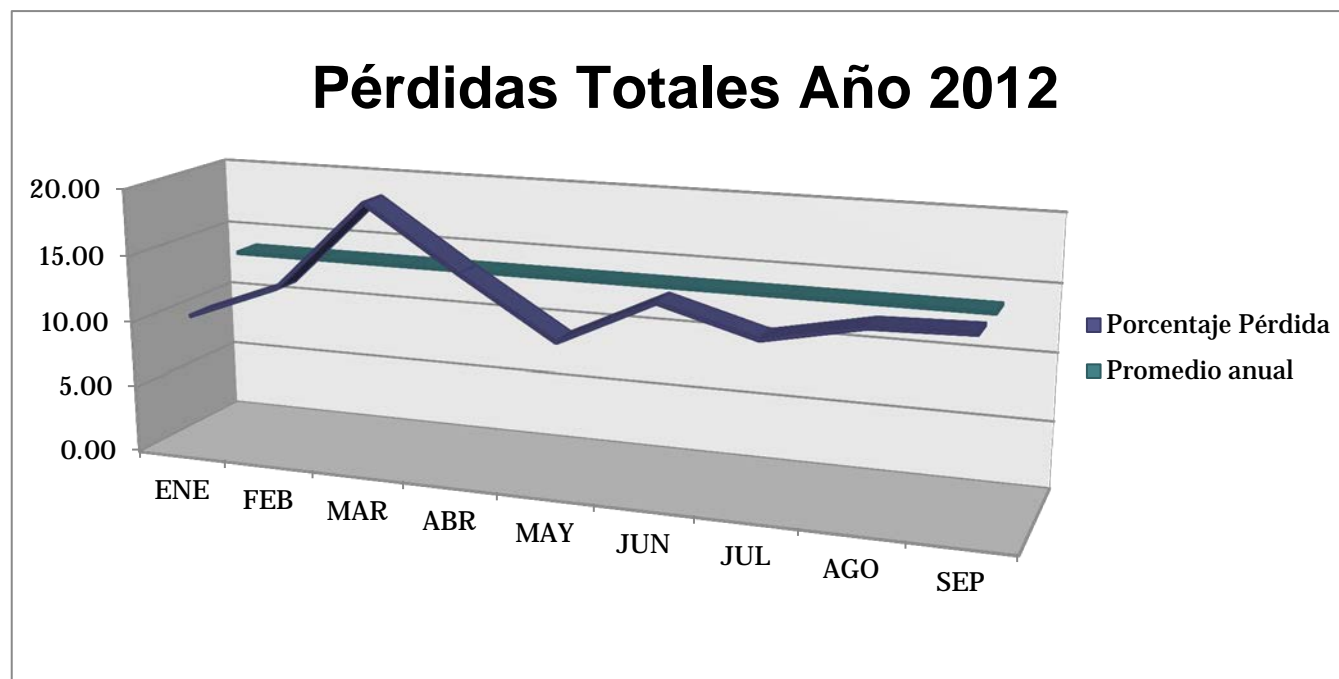
Categoría	No. de Clientes
Res. Baja	6,982
Res. Alta	2,031
Hoteles y Comercios	1,202
Hoteles Resort	6

Consumo por Categoría de Cliente



Categoría	Consumo en KWH
Res. Baja	606,772
Res. Alta	564,719
Hoteles y Comercios	983,281
Hoteles Resort	487,201

6. Historial de pérdidas de distribución CLFT



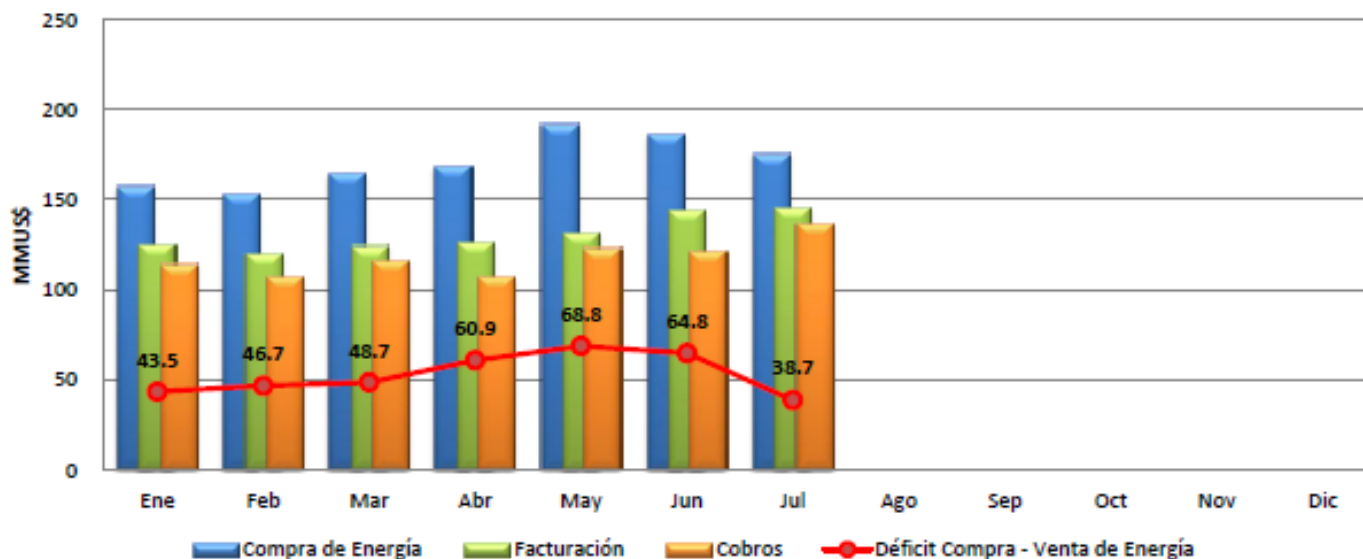
7. Historial de las pérdidas en el sistema eléctrico nacional

- La causa principal de las pérdidas en el sistema eléctrico nacional es el hurto de energía.
- A partir del 11 de Octubre 1952, el entonces dictador, el Generalísimo Rafael Leonidas Trujillo Molina, sugirió la revisión del contrato de concesión, suscrito por el Gobierno Dominicano a favor de la Stone & Wenstern
- Con la fundación de la CDE en 1955, no se pudo poner orden al sector y fue entregado con pérdidas por encima de los estándares.
- Desde allí hasta su disolución la CDE pasó a formar parte de los botines políticos y utilizada como otra forma de clientelismo.
- La baja calidad de la gestión conjuntamente con el subsidio a la tarifa han llegado a costarnos a los dominicanos y dominicanas, más de 5,000 MM de US en los últimos cinco años.



Indicadores de Gestión | Total EDEs

Gráfica DTE9
Factura de Compra - Facturación - Cobros
Total EDE's
Enero - Diciembre 2012
MMUS\$



(MMUS\$)	Ene	Feb	Mar	Abr	May	Jun	Jul	Ago	Sep	Oct	Nov	Dic	Total	%
Compra de Energía	157.4	153.2	164.8	168.4	191.8	186.3	175.3						1,197.1	
Facturación	124.7	119.2	124.1	126.1	131.4	144.0	144.8						914.5	
Cobros	113.9	106.5	116.1	107.4	123.0	121.4	136.6						824.9	
Superávit (Déficit) Compra - Venta de Energía	(43.5)	(46.7)	(48.7)	(60.9)	(68.8)	(64.8)	(38.7)						(372.2)	-40.7%

8. Requisitos para poder controlar las pérdidas

- Servicio continuo y de buena calidad,
- Honestidad en la facturación,
- Buena y eficiente atención al cliente,
- Rápida respuesta en caso de avería o interrupciones del servicio,
- Educación al usuario,
- Continuo trabajo social,
- Gran responsabilidad social corporativa.

9. Conclusión

- Las distribuidoras no son mas que un espejo de nuestra realidad social, donde el robo es en muchos casos impune y nuestra clase política y gobernante da el ejemplo a la sociedad en ese sentido.
- El controlar toda la distribución del país concentrada en la nueva CDEEE no es lo mas atinado.

¡Gracias por su atención!

¿Preguntas?

